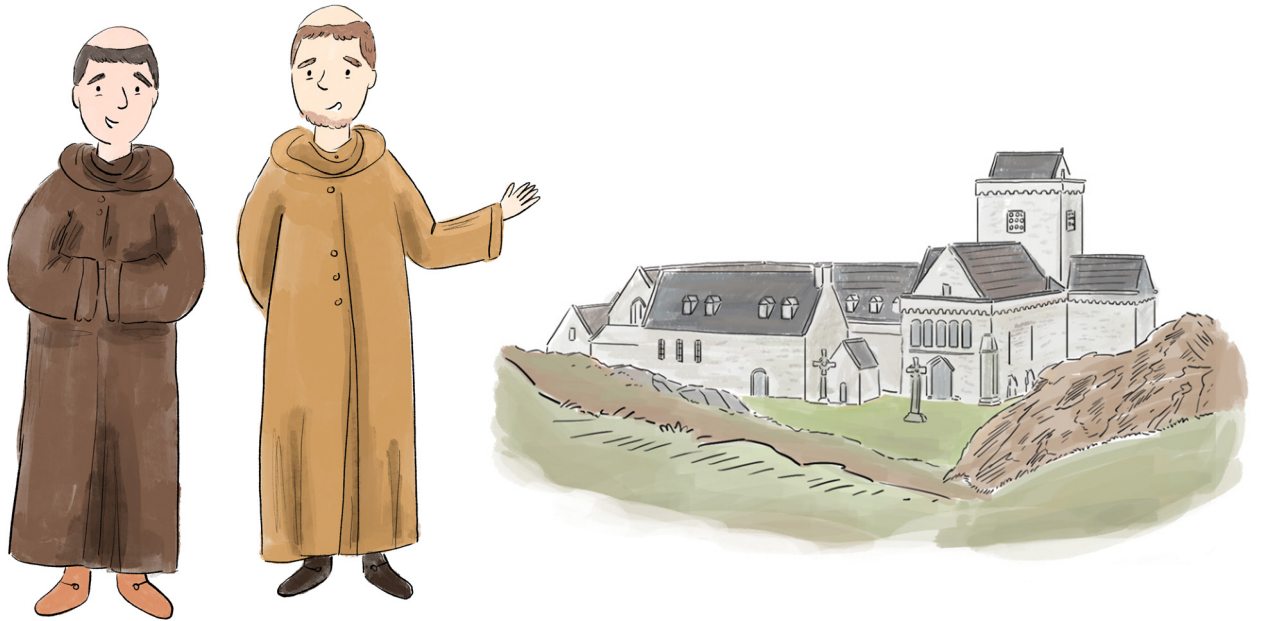


## A' chiad iomradh air feamainn a bhith ga cleachdadh

Tha a' chiad iomradh air **feamainn** a bhith ga cleachdadh air **Ghàidhealtachd** san t-7mh linn AD. Ann an **dàn** a rinn Colm Cille, a rèir aithris, tha iomradh air **manaich** Eilean Ì a bhith a' cruinneachadh duileasg far nan creagan.



Bhiodh **duileasg** air ithe tric cuide ri min-coirce ann am brot tiugh, no air a ghoil agus air ithe mar bhiadh air leth, le ìm. Bha e air a chleachdadh cuideachd ann an diofar chungaidhean-leighis.

