

Sheana-bhean Bhoichd gus an Cluinn Thu

'S e port-à-beul beag sìmplidh a tha seo anns a bheilear a' bruidhinn ri seann bhoireannach.

Sheana-bhean bhoichd gus an cluinn thu.

Sheana-bhean bhoichd gus an cluinn thu.

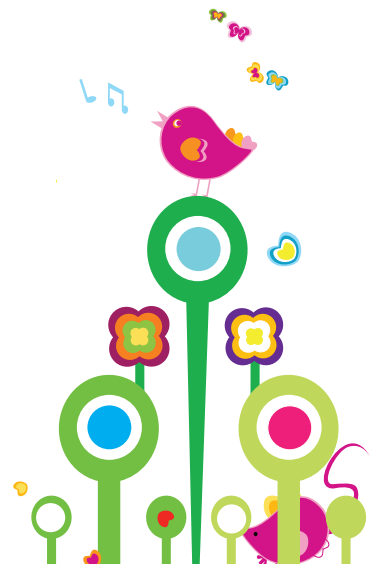
Sheana-bhean bhoichd gus an cluinn thu.

Sheana-bhean bhoichd gus an cluinn thu.

Sheana-bhean bhoichd gus an till thu.

Sheana-bhean bhoichd gus an till thu.

Sheana-bhean bhoichd gus an t-uisge 's an t-anmoch 's an ceò ann.



Sgrìobhte bho:

Àireamh a' chlàir: 74701

Seinneadair: An t-Urr Tormod Dòmhnallach

www.tobarandualchais.co.uk/gd/play/74701